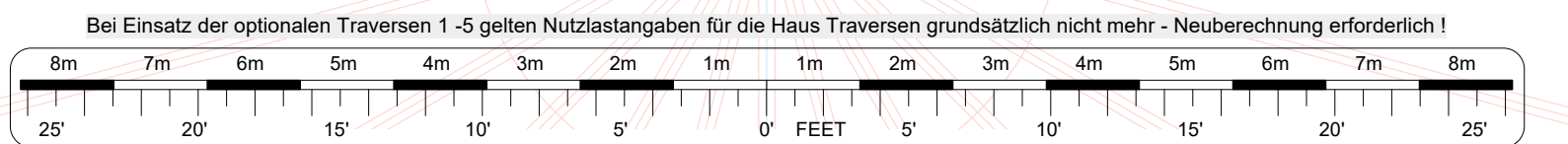
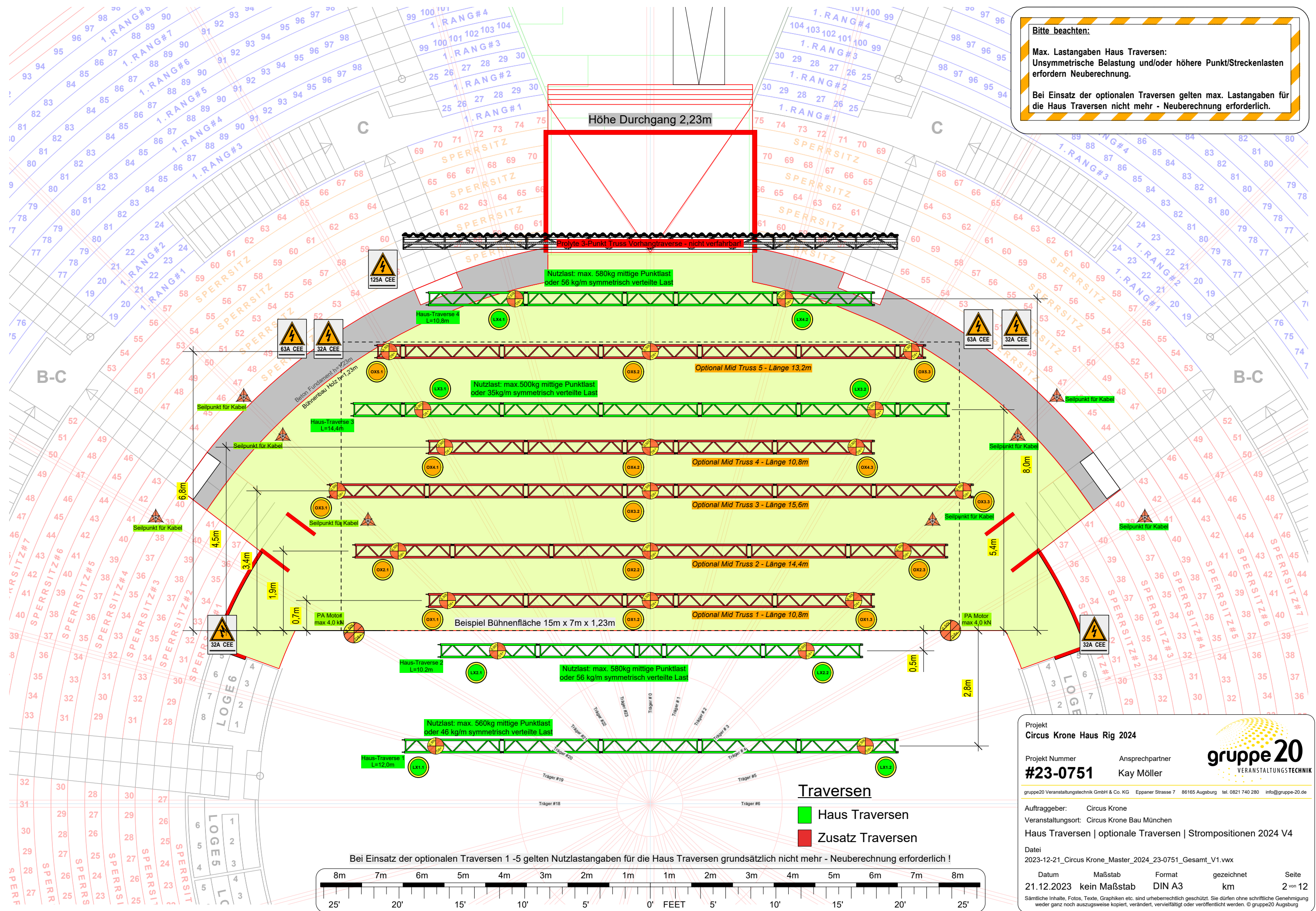


Bitte beachten:
 Max. Lastangaben Haus Traversen:
 Unsymmetrische Belastung und/oder höhere Punkt/Streckenlasten
 erfordern Neuberechnung.
 Bei Einsatz der optionalen Traversen gelten max. Lastangaben für
 die Haus Traversen nicht mehr - Neuberechnung erforderlich.



Projekt
Circus Krone Haus Rig 2024

Projekt Nummer **#23-0751** Ansprechpartner **Kay Möller**

gruppe20 Veranstaltungstechnik GmbH & Co. KG Eppaner Strasse 7 86165 Augsburg tel. 0821 740 280 info@gruppe-20.de

Auftraggeber: **Circus Krone**
 Veranstaltungsort: **Circus Krone Bau München**
 Haus Traversen | optionale Traversen | Strompositionen 2024 V4

Datei
 2023-12-21_Circus Krone_Master_2024_23-0751_Gesamt_V1.vwx

Datum **21.12.2023** Maßstab **kein Maßstab** Format **DIN A3** gezeichnet **km** Seite **2 von 12**

Sämtliche Inhalte, Fotos, Texte, Graphiken etc. sind urheberrechtlich geschützt. Sie dürfen ohne schriftliche Genehmigung weder ganz noch auszugsweise kopiert, verändert, vervielfältigt oder veröffentlicht werden. © gruppe20 Augsburg

Traversen
■ Haus Traversen
■ Zusatz Traversen

Bei Einsatz der optionalen Traversen 1-5 gelten Nutzlastangaben für die Haus Traversen grundsätzlich nicht mehr - Neuberechnung erforderlich!